

GESTION DES
DÉCHETS

20
23

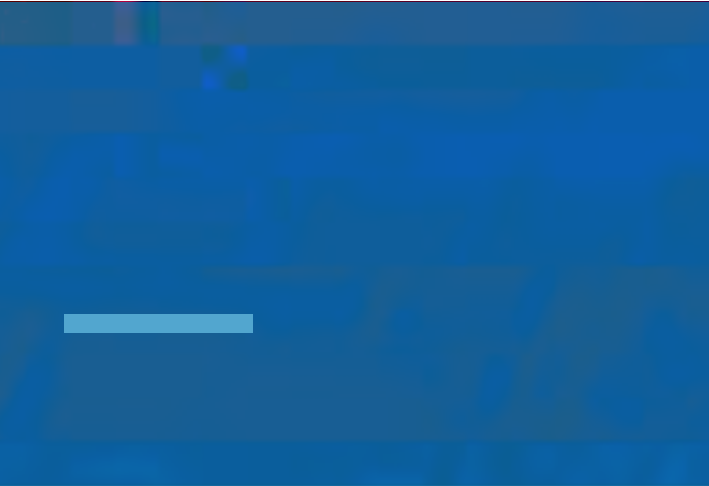
D'ÉQUIPEMENTS
ÉLECTRIQUES ET
ÉLECTRONIQUES
DANS LES

CENTRES DE
TRANSFORMATION
NUMÉRIQUE DE L'UIT



Digital
Transformation
Centres





Contexte

En outre, les composants des DEEE présentent un fort potentiel en termes de récupération des matériaux. En 2019, seuls 10 milliards de dollars ont été récupérés sur les 57 milliards de dollars estimés correspondant aux minéraux bruts (argent, cuivre et or) contenus dans les DEEE. Cela est d'autant plus important que les chaînes d'approvisionnement des matériaux essentiels deviennent de plus en plus fragiles.

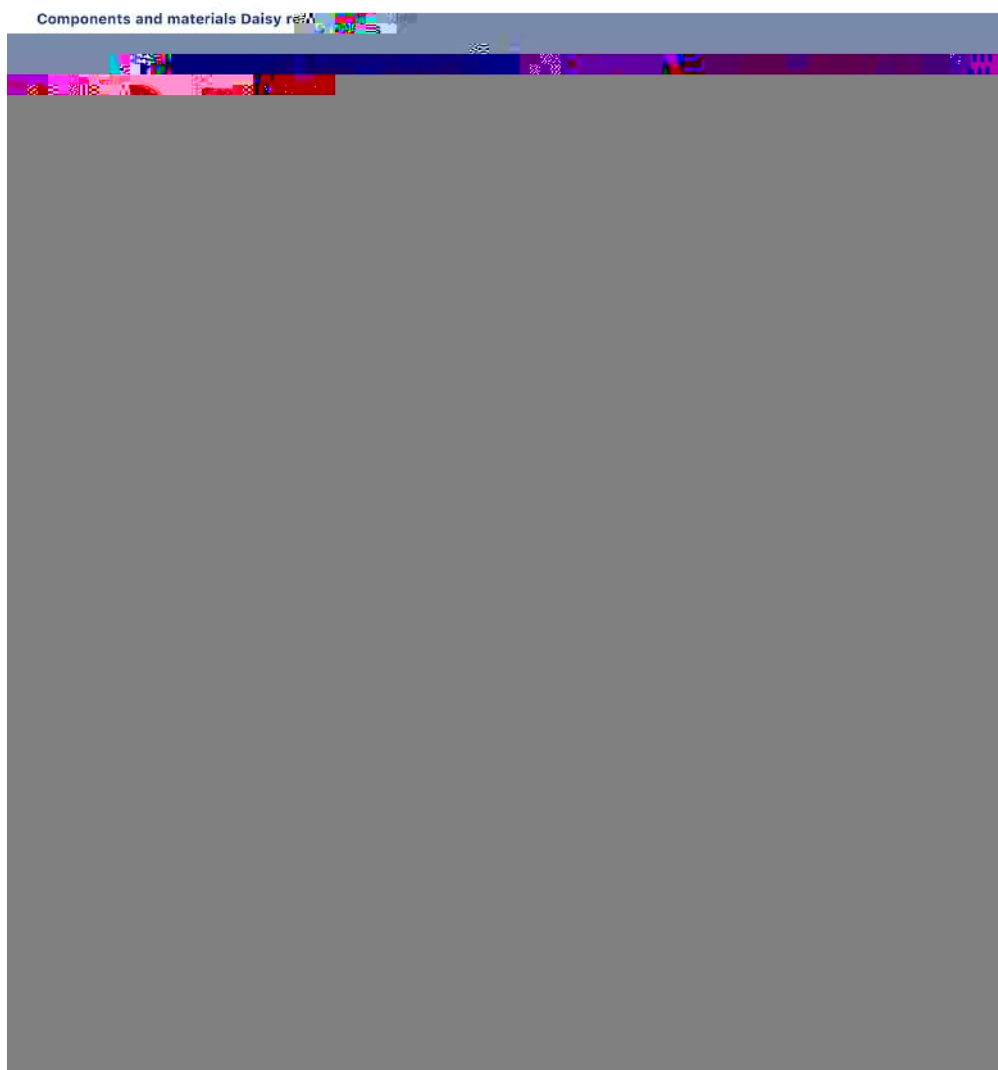
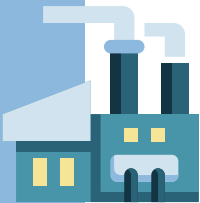
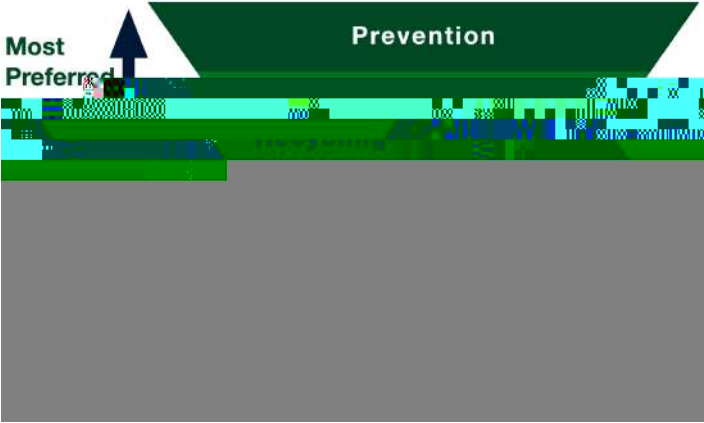


Fig.







Prévention de la production de DEEE

Dans la hié

Entretien des EEE



Directives pratiques

antécédents et les réparations effectuées précédemment sur l'appareil. Les partenaires de réparation officiels sont également plus susceptibles de suivre les instructions de réparation du fabricant et d'utiliser les pièces de rechange préconisées, ce qui peut contribuer à prolonger durablement la durée de vie de l'appareil.

Revente

Il n'est pas rare que des institutions telles que les administrations publiques remplacent régulièrement leurs EEE pour tenir à jour les systèmes et assurer leur sécurité.

Un DTC en lumière: politique de remplacement des équipements

L'Université virtuelle du Pakistan (aA

Directives pratiques

Note: n'oubliez pas d'effacer toutes les données avant de revendre un EEE comme un ordinateur ou un téléphone. Avant de supprimer des données, assurez-vous de sauvegarder tous les fichiers et documents importants que vous souhaitez conserver. La plupart des appareils électroniques, comme les smartphones, les tablettes et les ordinateurs, disposent d'une option intégrée permettant d'effectuer une réinitialisation à l'usine.



Voici quelques idées de réutilisation des appareils électroniques:

Projets éducatifs et de bricolage: les appareils électroniques peuvent constituer d'excellentes ressources pour l'apprentissage et l'expérimentation. Vous pouvez réutiliser des cartes de circuits imprimés, des câbles et des composants usagés à des fins pédagogiques ou dans le cadre de projets de bricolage de composants électroniques. Dès lors que les composants électroniques réutilisés ne constituent plus des outils au service de l'apprentissage, assurez-vous de les acheminer vers les bonnes filières d'élimination.



8]fYWh]j Yg'dfUh]ei Yg

Note: rappelez-vous de faire preuve de prudence lors de la réutilisation de composants électroniques, en particulier lorsque vous travaillez avec des composants à haute tension ou potentiellement dangereux. Le démontage doit absolument être effectué par un professionnel qualifié.



Recyclage

@cfgei Y`Yg`999`Uff]j Ybh`Yb`Z]b`XY`j]Y`Yh`bY`gcbh`d`i`g`i`h`]gUV`Ygž`j`Ygh`df]a`cfX]U`Xf]UVX`Ya`]bYf`Yg`8999`j`Yfg`Yg`VcbbYg`Z`]ÄfYg"@`hU]`Y`XYg`8H7`j`Uf]Yž`Yh`Uj`YWY`Y`Y`j`c`i`a`Y`Xf999`i`h`]gÄg`Yh`XY`8999`[`ÄbÄfÄg`"`DUf`W`bgÄei`Ybhž`U`cfg`ei`Y`Wf]U]bg`8H7`dci`ffU]Ybh`f`Uj`h`]`Yf`Uj`d`WXY`[`fUbxg`W`bhfYg`XY`fYW`WU`[`Y`dci`f`fYW`WYf`fÄ`[`i`]`ÄfYa`Ybh`Yi`fg`8999`fYb`[`ÄbÄfU`i`bY`Zc`]g`dUf`Ubž`XY`bca`VfYi`l`8H7`cbh`XÄWUfÄ`ghc`W`Yf`Yi`fg`8999`XUbg`Yi`fg`]bghU`Uh]c`bg`XY`ghc`W`U]Y`dci`f`U]bY]b`Xf`Y`h`]`a`Yg`]a`dcfhU]bhg`ei`Y`Yg`fYW`WYi`fg`gcbh`X]gdc`gÄg`¼`dfYb`XfY`"

@Yg`dcgg]V`]hÄg`XY`fY`U`W`b`U]h]c`b`U`XU`b`d`Uf]Ybh`gY`cb`Y`XY`[`fÄ`XY`gc`Aa`Y`XY`cb`XY`9`Umg`"

Jc]W]ei`Y`f`fW`bo`fYW`WYi`f`

Recyclage i Yg`Yh`Ä`[`Ya`Y`c`h`XYg`8999`gcbh`a`]gYg`Yb`]j`fY`WYi`fg`c`Z]W`Y`Y`[`ghfÄg`Ui`dfÄg`l`ci`j`c`]fg`di`V`]W`Yh`gcbh`W`Uf`[`Ä`f`h`g`8999`fYf`XY`Z`U]g`"

Recyclage payant: YbFY`[`ghfÄg`Ua`Yg`dh`YbFY`]

8]fYWh]j Yg'dfUh]ei Yg

Ygh'hci 'ei fg'Vcb'XY'j Åf]ZYf'g]'Yg'dci j c]fg'di V']Wg'YbfY[]ghfYbh'Yg'fYWhWYi fg'XY'8999
cZ]WY'gžWUf'Wg'YbhfYdf]gYg'gYfcbhgci a]gYg'¼XYg'Wf]hÅfYg'XY'Xi fUV]'hÅ'Yh'XfU' hfYg'hmdYg
XY'Wf]hÅfYg"

E i Y`ei Yg'g]hYg'k YV'¼Wcbgi `hYf.

Sites web des pouvoirs publics: Wcbgi `hYn'`Yg]hY'k YV'XYg'dci j c]fg'di V']Wg'dYfh]bYbhgž
[ÅbÅfU'Ya Ybh'Y'a]b]ghÅfY'XYg'H7'ci `XY'fYbj]fcbbYa Ybh'8Y'bca Vfyi l' dci j c]fg'di V']Wg
h]YbbYbh'¼'ei f'XYg'`]ghYg'ci `XYg'Ubbi U]fYg'XYg'fYWhWYi fg'XY'8999'U[fÅÅg"

Gf]`bfYi]ghY'Ui W'b'fYWhWYi f'U[fÅÅ'Ui dfÅg'XYg'dci j c]fg'di V']Wgž]`Wcbj]Ybh'XfÅ'hi X]Yf'Yg
cdh]cbg'gi]j UbhYg.

Organisations environnementales: Wcbgi `hYn'`Yg' g]hYg' k YV' XYg' cf[Ub]gUh]cbg
Ybj]fcbbYa Ybh'Yg'ci `XYg'CB; `XY'fYbca `XY'j chfY'dUm]ci `XY'j chfY'fÅ[]cb'"7YfhU]bYg
cf[Ub]gUh]cbg'ÅhUV`]ggYbh'XYg'`]ghYg'XY'fYWhWYi fg'XY'8999'ZUV'Yg'ci `fYWca a UbXYbh'XYg
fYWhWYi fg'XY'W' hmdY"

Certifications e-Stewards ou R2: fYWYfWYn' XYg' fYWhWYi fg'XY'8999'h]hi `U]fYg'XY
Wf]h]Z]WU]cbg'hY`Yg'ei Y'Yg'Wf]h]Z]WU]cbg'Y!GhYk UfXg'ci `F&a "&99fYgdcbgUV'Y'"7Yg

8 [fYWh]j Yg'dfUh]ei Yg

Note: Dans de nombreux pays, le secteur informel

ut ou



8]fYWh]j Yg'dfUh]ei Yg

8Yg' Å`Åa Ybhg' hY'g' ei Y' `Yg' dfcW'ggi g' XY' W'cbW'dh]cb' W'V`ÅYž XY' dfcXi W]cbž XY' j YbhYž Xfi h]`gUh]cbžXY' fÅi h]`gUh]cb' Yh'XY' fYW'WU[Y'hc' hUi' `cb[`Xi' W'WY'XY' j]Y'gcbh'Ub'U'ng'Åg"

Jc]W'ei Y`ei Yg'Å`Åa Ybhg'Xcbh`Yg'UW'YhYi fg'XYj fU]Ybh'hYb]f'W'a dhY.

Normes environnementales: hYbYn' W'a dhY' XY' W'h'fYg' Yh'XY' W'fh]Z]WUh]cbg' Yb' a Uh]fY Ybj]fcbYa YbhU'Y' XUb'g' `Y' dfcW'ggi g' XfUW'Uh' F'YW'YfW'Yn' XYg' W'a dcgUbhg' Å`YW'fcb]ei Yg W'cbZ'fa Yg'Ui l'bcfa Yg'Ybj]fcbYa YbhU'Yg'fYW'cbbi Yg"

Efficacité énergétique: df]j]`Å[]Yn' XYg' W'a dcgUbhg' Å`YW'fcb]ei Yg' dfÅgYbh'Ub'h' i b' `Ui h b] YUi' X'fY'Z]W'W'h' ÅbYf[Åh]ei Y"

Longévité et durabilité du produit: hYbYn' W'a dhY' XY' `U'Xi fÅY'XY' j]Y'Yh'XY' `U'Xi fUV]`hÅ XYg' W'a dcgUbhg' Å`YW'fcb]ei Yg' F'YW'YfW'Yn' XYg' dfcXi]hg'ei]`gcbh'W'cb'Åi g'dci f'Xi fYf'Yh'ei] gcbh'a c]bg'gi g'W'dh]V`Yg'X'f'fY'fUd]XYa Ybh'cVgc'`ÅhYg'"@U[UfUbh]Y'XYg' dfcXi]hg'Ygh'i b'Vcb]bX]W'hYi f"

Matériaux et produits chimiques: hYbYn' W'a dhY' XY' `fi h]`gUh]cb' XY' gi Vgh'Ub'W'g XUb[YfYi gYg'XUb'g'`Yg'999" `Df]j]`Å[]Yn'XYg' dfcXi]hg' W'cbZ'fa Yg' ¼XYg' fÅ[`Ya Ybh'Uh]cbg'hY'`Yg ei Y' `U'X]fYWh]j Y' fY'Uh]j Y' ¼`U'`ja]hUh]cb'XY' `fi h]`gUh]cb'XY' W'fhU]bYg'gi Vgh'Ub'W'g'XUb[YfYi gYg XUb'g'`Yg'Åei]dYa Ybhg'Å`YW'fcb]ei Yg'Yh'Å`YW'fcb]ei Yg' f'XG8'É"

Réparabilité et accès aux pièces de rechange: Åj U'i Yn' `U' fÅdUfUV]`hÅ' XYg' UddUfY]`g Å`YW'fcb]ei Yg' Yh' `U' X]gdc]V]`hÅ' XYg' d]ÅW'g' XY' fYW'Ub[Y'" 7`c]g]ggYn' XYg' dfcXi]hg ZUW]Ya Ybh'fÅdUfUV`YgžUZ]b'XY' dfc'cb[Yf'`Yi f'Xi fÅY'XY' j]Y'Yh'XY' fÅXi]fY'`Yg'8999"5ggi fYn! jci g'ei Y'`Yg'Zci fb]ggYi fg'ci `Yg'ZUVf]W'Ubhg'jci g'dYfa Yh'Ybh'X'fU]c]f'UW'Åg'¼XYg'd]ÅW'g'XY fYW'Ub[Y'Yh'¼XYg'gYfj]W'g'XY' fÅdUfUh]cb'XUb'g'`U'fÅ[]cb"

Gestion et recyclage des produits en fin de vie: W'fhU]bg'Zci fb]ggYi fg'a Yh'Ybh'Yb'd'UW' XYg' dfc[fUa a Yg'XY' hfU]hYa Ybh'Yh'XY' fYW'WU[Y'XYg'8999" `W'cbj]Ybh'XY'`Yg' df]j]`Å[]Yf"

7cbgi `hYn' `Y' [i]XY'XY' `fi H'gi f' `U' dUggUh]cb'XY' a UfW'Åg'di V`Wg' W'fW'`U]fYg' Yh'Xi fUV`Yg W'cbW'fb'Ub'h'`Yg'Åei]dYa Ybhg'H.Z'dci f'Yb'gUj c]f'd'i g"

8]fYWhj Yg'dfUh]ei Yg

Pertinence des protocoles – Indicateurs fondamentaux de performance

@ĀhUV`ggYa Ybh'XY'dfcWĀXi fYg'cdĀfUh]cbbY`Yg'bcfa U`]gĀYg'dci f`Y'gi]j]'Yh`fYbhfYh]Yb`XYg UddUfY]g'Ā`YWfcb]ei Yg'XUbg`Yg'8H7'dYi h'dYfa YhfY`XY'[UfUbh]f'i bY'i h`]gUh]cb`YZZ]WUW`Yh g×fY`XY`Wg'UddUfY]g" ¥hUbh'XcbbĀ`ei Y`U'd'i dUfh'XYg'8H7`X]gdcgYbh'Xfil b`Vi fYUi `WbhfU` ei]'gi dYfj]gY` hci g`Yg' fYgdcbgUV`Yg' ci` a Ya VfYg' Xi` dYfgcbbY` XYg' WbhfYgž`Wg dfcWĀXi fYg'gcbh'i h]Yg'dci f`fĀ[]f`fil h`]gUh]cb`XYg'999`XUbg`Y`WUXfY`XYg'dfc[fUa a Yg WcbWfbĀg"

Jc]W`...
Udd`ei ĀYg`¼W`hY`žb`...
E q e l l f r e l a z z l e c e l u g e e

Définition d'un planning de nettoyage: XĀZ]b]ggYn`i b`d`Ubb]b[`dci f`Y`bYhcmU[Y XYg'UddUfY]g'XY`Vi fYUi`žbchUa a Ybh`Yg`WUj]Yfgž`Yg'gci f]gž`Yg'ĀWfUbg`Yh'XfUi hfYg'999" 7Y`bYhcmU[Y`dYi h`Uj c]f`Yi`hci hYg`Yg`gYa U]bYgžhci hYg`Yg`XYi l`gYa U]bYg'ci`hci g`Yg mo]gžgY`cb`fil h`]gUh]cb`XYg'UddUfY]g'Yh`fYbj]fcbbYa Ybh'XUbg`Yei Y`]'g'gcbh'i h`]gĀg"

Définition de mises à jour et de maintenances automatiques: Uggi fYn!j ci g`ei Y hci g`Yg'UddUfY]g'Ā`YWfcb]ei Yg'XY`Vi fYUi`gcbh`WcbZ[i fĀg`XY`a Ub]ĀfY`¼fYW]j c]f`XYg a]gYg'¼`ci f`Ui hca Uh]ei Yg'dci f`XYg`Wc ffYW]Zg`c[]W]Y`g`Yh`XY`gĀW f]hĀ" 9b`ci hfYž Uggi fYn!j ci g`XY`dfc[fUa a Yf`¼]bhYfj U`Yg' fĀ[i]Yfg`Yg' h`WXYg`XY`a U]bhYbUbWY fci h]b]ĀfYgžWca a Y`Y`bYhcmU[Y`Xi`X]gei Y`Yh`Yg'Ub`mYg'Ub]h]]fi g"

Contrôle de l'accès cèm

Ét

@fUdd`jWU]cb` Xfii bY` ghfUhÅ[]Y` Yb` a Uh]ÄfY` XY` 8999` XUbg` `Yg` 8H7` Wcbgh]hi Y` i bY` ÅhUdY
]a dcfhUbhY`j Yfg`U`dfca ch]cb`XY`U`fYgdcbgUV`]hÅ`Ybj]fcbbYa YbhU`Yž`U`fÅXi W]cb`XYg`8999
Yh`U`a Ub]

@Yg' fÅXUWYi fg' Xi' dfÅgYbhi [i]XY' h]YbbYbhi ¼ fYa YfWYf
`Yi fg' Wc`Ä[i Yg' XYg' 8H7' dci f' `Y' hYa dg' Wc'bgUWfÅ' Yh' `U
Wc'bf]Vi h]cb'UddcfhÅY' ¼gcb'Å`UVcfUh]cb"

@U' [Ygh]cb' fYgdcbgUV`Y' Yh' YZ]WUWY' XYg' 8999' ÅhUbhi i bY
ei Ygh]cb' i f[YbhY'gci a]gY' ¼XY' bca VfYi gYg'Åj c`i h]cbgž`
Ygh'df]a cfX]U`ei Y'hci g'`Yg'Wc'bgca a UhYi fg'U[]ggYbh"@Yg
8H7gcbh' dUfh]W`]ÄfYa Ybh' V]Yb' d`UWÅg' Yb' hUbhi ei Y
Wc'bgca a UhYi fg' Yh' UWYi fg' XY' `U' gYbg]V`]gUh]cb' Yh' XY
`fUddfYbh]ggU[Y'dci f'gci hYb]f`W`hY`WUi gY"

Nous contacter:

8]j]g]cb' Xi' XÅjY`cddYa Ybhi XYg' WUdUW]hÅg' Yh' XYg
Wca dÅhYbWg'bi a Åf]ei Yg
I b]cb']bhYfbUh]cbU`Y`XYg'hÅ`ÅWca a i b]WUh]cbg'
`WVa U]`4]hi "]bh

8]j]g]cb'XY`fYbj]fcbbya Ybh
I b]cb']bhYfbUh]cbU`Y`XYg'hÅ`ÅWca a i b]WUh]cbg
YYha U]`4]hi "]bh